



Licenciatura em COMÉRCIO INTERNACIONAL
Licenciatura em MARKETING
Economia I – 2º Teste – 16 de Janeiro de 2016
Duração da prova: 1h15

NOME COMPLETO _____

Nº Informático: _____ TURMA _____ PROFESSOR _____

GRUPO I: 8 valores

BOM TRABALHO!

V2

Deverá assinalar com um círculo a sua resposta a cada questão. A cada questão não respondida, a cotação será de zero. Se, em cada questão, a resposta estiver errada ou tiver mais que uma assinalada, a cotação será de - 0,25.

1. Na zona de eficiência técnica,
 - a) a produção total diminui à medida que aumenta a quantidade utilizada de factor variável.
 - b) a produtividade média do factor variável é crescente.
 - c) o custo marginal é decrescente.
 - d) a produtividade média do factor variável é maior do que a sua produtividade marginal.
 - e) a produtividade média do factor variável é menor do que a sua produtividade marginal .

2. No mínimo de exploração o preço do factor variável é igual ao produto
 - a) $P_{mdL} \cdot P_{mgL}$.
 - b) $CTM \cdot P_{mdL}$.
 - c) $CVM \cdot P_{mdL}$.
 - d) $CTM \cdot CVM$.
 - e) nenhuma das anteriores.

3. A produtividade média do factor variável (P_{mdL}) representa
 - a) o produto adicional resultante da utilização de uma unidade adicional do factor variável (L)
 - b) o produto produzido pela totalidade dos factores variáveis.
 - c) a quantidade de produto por unidade de factor variável.
 - d) a quantidade de factor variável por unidade de produto.
 - e) nenhuma das anteriores.

4. Um produtor inserido num mercado de concorrência deve parar a sua actividade
 - a) sempre que a sua Receita Total for inferior ao seu Custo Total.
 - b) quando o preço de equilíbrio no mercado for igual ao mínimo do CTM.
 - c) quando o preço de equilíbrio no mercado for inferior ao mínimo do CVM.
 - d) se o lucro total obtido for diferente do lucro normal.
 - e) não é possível concluir.

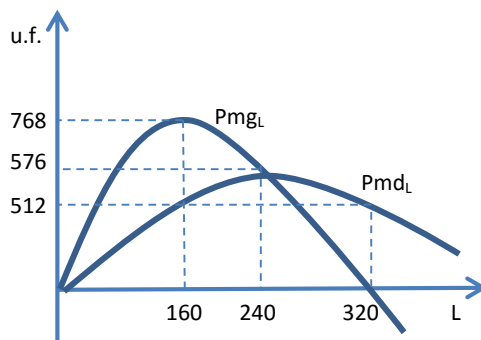
5. No mínimo de exploração
 - a) é máxima a eficiência do factor variável.
 - b) é máxima a eficiência do conjunto dos factores, fixos e variáveis..
 - c) é máxima a produtividade marginal.
 - d) o custo marginal é mínimo.
 - e) o custo total médio é mínimo.

6. Num mercado de concorrência pura e perfeita
 - a) um pequeno número de produtores oferece um produto homogéneo.
 - b) um elevado número de produtores oferece um produto diferenciado .
 - c) um elevado número de pequenos produtores, sem poder de mercado, oferecem um produto homogéneo.
 - d) o Governo intervém na fixação do preço.
 - e) um único produtor oferece um produto homogéneo.

7. No curto prazo, se uma empresa em concorrência perfeita produzir uma quantidade que permita igualar o seu custo marginal ao preço de mercado, pode-se concluir que essa empresa,
- maximiza sempre a produtividade do conjunto dos seus factores de produção, fixos e variáveis.
 - maximiza sempre a eficiência dos seus factores variáveis.
 - terá sempre lucros extraordinários positivos.
 - auferirá seguramente um lucro positivo.
 - obterá o máximo lucro, se positivo, ou, eventualmente, minimizará o prejuízo.
8. O Índice de Lerner é um indicador que mede
- o lucro monopolista.
 - o lucro da empresa em concorrência perfeita.
 - o custo marginal da empresa monopolista.
 - a receita marginal da empresa monopolista.
 - o grau de poder de mercado.

GRUPO II: 3 valores

Considere o gráfico que apresenta informações sobre a estrutura produtiva, a curto prazo, de um produtor. Sabe-se ainda que o preço do único factor variável da empresa é igual a 1152 u.m.



No máximo técnico, a Pmd_L é igual a _____ u.f. e, no total, são produzidas _____ u.f. deste bem. Quando se inicia a lei dos rendimentos marginais decrescentes a empresa utiliza _____ unidades de factor variável, sendo o seu Cmg mínimo e igual a _____ u.m.. Quando o factor variável atinge a sua máxima eficiência, a produção total atinge _____ u.f. e a média é de _____ u.f. No 2º estágio de produção, a quantidade de factor variável utilizada varia entre _____ e _____ unidades.

GRUPO III: 9 valores

Relativamente à empresa CATAVENTO que opera num mercado de concorrência perfeita sabe-se que:

- a função do custo variável é dada pela expressão: $CVT = x^3 - 6x^2 + 15x$
- no mínimo de exploração, $CTM = 78$ u.m.
- que a empresa utiliza 27 unidades de capital (único factor fixo).
- que o preço do trabalho (único factor variável) é de 3 u.m.

- a) Determine o volume de produção correspondente ao mínimo de exploração, bem como o valor do CVM. (2v)

b) Qual o montante de CFT que a empresa suporta. (1,5v)

c) Determine o preço do factor fixo. (1v)

d) Determine a Produtividade Média quando se atinge a máxima eficiência do factor variável. (1v)

e) Sabendo que a receita média da empresa é igual a 78 u.m., quanto deve a empresa produzir para maximizar o seu lucro total. (1,25v)

f) Determine o seu lucro total e pronuncie-se, justificando, se a indústria está em equilíbrio no curto e no longo prazo. (1,25v)

g) Qual o preço abaixo do qual a empresa decide encerrar a sua actividade? (1v)