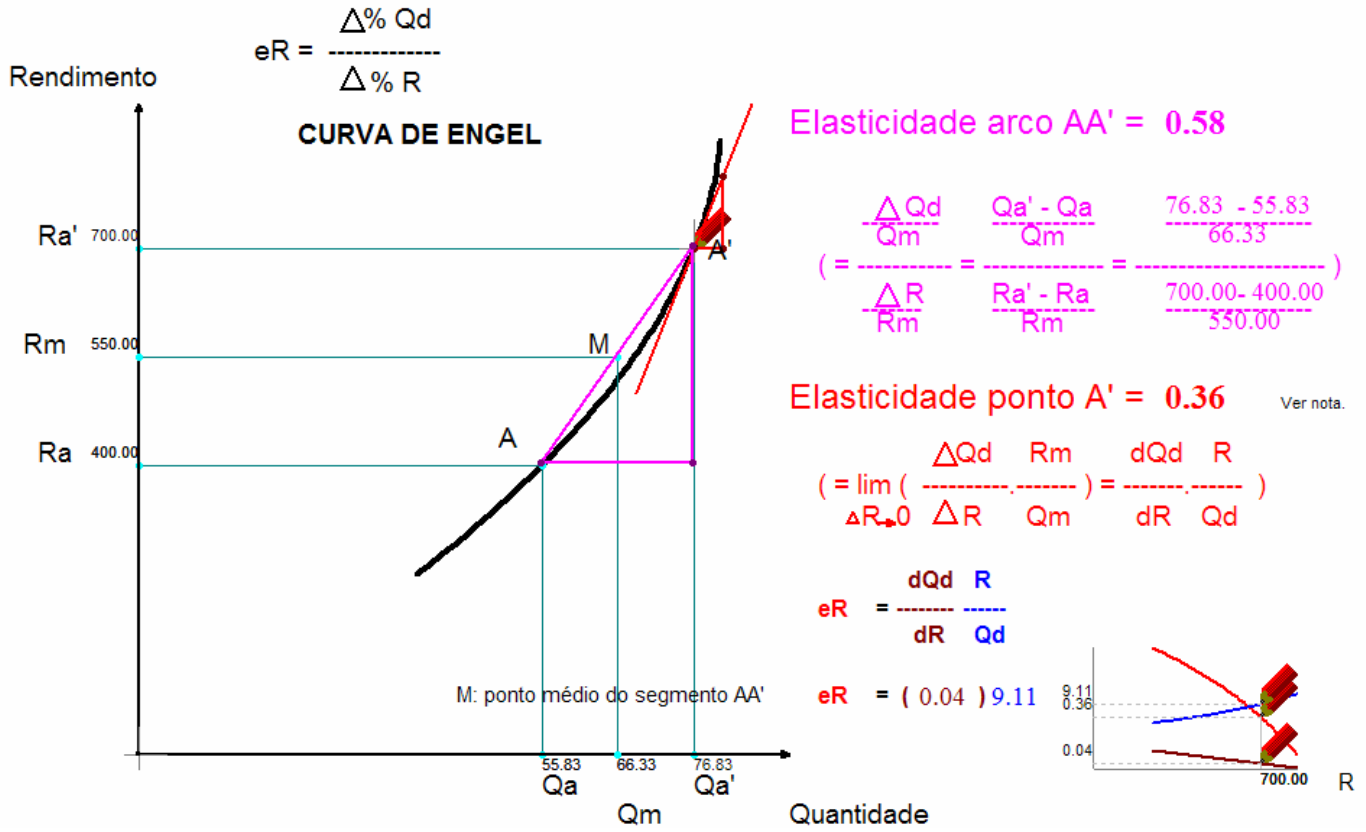


ELASTICIDADE-RENDIMENTO



Elasticidade-rendimento	Classificação dos bens
$e_R < 0$	Bens inferiores
$e_R > 0$	Bens normais:
$e_R < 1$	- Bens essenciais
$e_R > 1$	- Bens de luxo

Exercício

Considere as **funções procura rendimento**:

$$q_{D1} = 10 + 0,5R$$

$$q_{D2} = -20 + 0,8R$$

$$q_{D3} = 0,6R$$

- Determine a e_R num ponto genérico de cada uma das funções.
- Determine a e_R para $R_A = 50$ e $R_B = 100$.
- Classifique os bens 1 e 2.

